



Дизайнерская компания «Ди энд Эко»

Дизайн интерьеров. Звукоизоляция.
Экологическое проектирование: акустические,
светотехнические расчеты.
Поставки приборов и материалов.
Экологическая диагностика помещений.

Нижний Новгород,
ул Пискунова, д. 59, оф. 307

(831) 272-71-17

www.di-eco.ru
e-mail: di-eco@mail.ru

Инструкция по монтажу звукоизоляционной облицовки стены «СТАНДАРТ».

1. Подготовка поверхности:

- демонтировать розетки, старую проводку, металлические скобы крюки и прочие элементы, не используемые для дальнейшего монтажа.
- запенить крупные отверстия, сквозные отверстия заложить кирпичом.
- все штробы, стыки, мелкие отверстия, запененные элементы заштукатурить гипсовой штукатуркой (Ротбанд)

2. Монтаж материала Термозвукоизол:

- Материал Термозвукоизол (ТЗИ) крепится к стене с помощью пластиковых тарельчатых дюпелей 10/60 мм, расход 3 дюпеля на м² стены.
- при монтаже необходимо оставлять запас материала не менее 10 см в нахлест на смежные стены, пол и потолок, а также предусмотреть плотную стыковку каждого полотна ТЗИ между собой (краевая зона полотна идет внахлест).
- для предотвращения образования зазоров в местах стыков полотен ТЗИ рекомендуется проклеить монтажной лентой или бумажным скотчем.

3. Возведение металлического каркаса для крепления ГКЛ по технологии Кнауф, с заполнением минераловатными матами:

- каркас из металлических профилей ПС 50/50 и ПН 50/40 следует плотно крепить к существующей стене через ТЗИ минимальным количеством прямых подвесов 60/27 (не более 1 шт. на 1,2 м.п. стойки). Расстояние между стоечными профилями 600 мм.
- крепление верхних и нижних поясов каркаса необходимо осуществлять только к плитам перекрытия через ТЗИ с помощью анкерных дюпелей 10/80 мм из расчета 1 дюпель на каждые 0,5 м.п. нижнего и верхнего поясов.
- ячейки каркаса заполнить матами из супертонкого базальтового волокна, типа Роквул Акустик Баттл.

4. Монтаж акустических мембран Тексаунд S70:

Материал Тексаунд S70 должен крепиться к листу гипсокартона следующим образом:

- 1) Положить лист гипсокартона горизонтально на помост.
- 2) Нанести валиком равномерно слой акустического клея на лист гипсокартона. Расход клея - примерно 1 кг. на рулон.
- 3) Разложить рулон материала Тексаунд S 70 поверх гипсокартона таким образом, чтобы ширина рулона совпадала с шириной гипсокартона. Удостовериться, что с каждой стороны выступает по 1 см материала.
- 4) Постепенно приклеивать мембрану к ГКЛ. Следите, чтобы материал все время был параллельно листу гипсокартона.
- 5) Время схватывания клея 2-5 минут
- 6) Установите гипсокартон с материалом Тексаунд S 70 таким образом, чтобы сам материал был между листом гипсокартона и основной конструкцией.
- 7) Закрепляем слой гипсокартона с наклеенной мембраной к несущим профилям (шаг крепежей не более 10см)

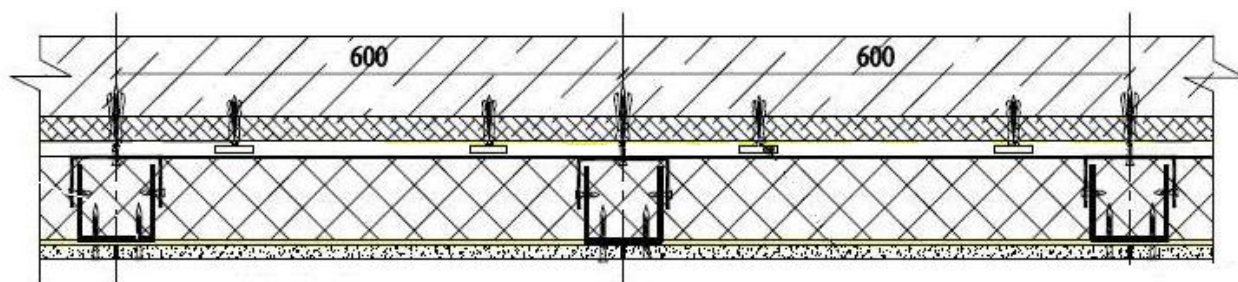
ОБРАТИТЕ ВНИМАНИЕ:

Желательно, заводить материал внизу на пол и сверху на перекрытие так, чтобы листы гипсокартона не касались соответственно пола и потолка. В этом случае материал и гипсокартон должны максимально плотно прилегать к полу и потолку, не образуя щелей.

Далее идут работы по подготовке поверхности к чистовой отделке:

- проклейка швов серпянкой
- грунтование перед шпаклевкой
- шпаклевание
- огрунтовка

Далее проводят работы по чистовой отделке помещения.



Стена
ТермоЗвукоИзол - 14 мм
Минераловатная плита - 50 мм
Плотностью 45 – 60 кг/м ³
ТЕКСАУНД 70 - 3,7 мм
Гипсокартон (ГКЛ) - 12,5 мм